

| | | | | | |
|--|--------------------------------|-------------|--|----------------|------------------------------------|
| КАРТОЧКА ПЛЕМЕННОГО БЫКА F10000046486 | Форма | Государство | Регион | Район | Осеменение традиционным семенем |
| | 1-МОЛ | Россия | Санкт-Петербург | п.Тярлево | |
| Кличка, инв № | Азарт | 1537 | Семейство | | I ул.пор.,кровн. |
| Марка, № -ГКПЖ | ЛЕ | 1491 | Дата рождения | 19.12.2011 | II ул.пор.,кровн. |
| Порода | Айрширская | | Место рождения | Финляндия | BL-синдром |
| Породность | Чистопородн. | | Регион рождения | | K Cas AA |
| Линия | Риихивидан Урхо Еррант | | Мать, приметы | Красно-пестрая | Оценка типа |
| Принадлежит | АО Невское по племенной работе | | Дата поступления | 02.08.2012 | Год пров./рез. РИД |
| Достоверность | Идентифицировано по М и О | | Гр.крови A1 O1A'2G" C2(+)(E+)R2WX1 F L S1H' Z(+) | | |

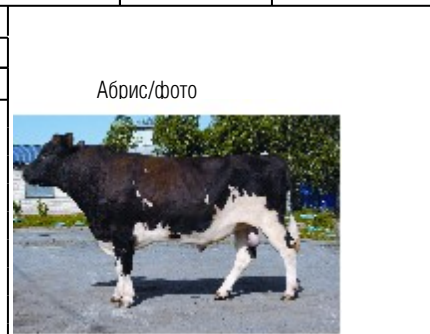
| 1. ПРОИСХОЖДЕНИЕ | | | | | | | | | | | | | | | |
|-------------------|--------------|---------------------|-----------------------|--------------|------------------------|-------|-------|----------|--------------------|-------------|---------------|------------------------|-------|------|----------|
| М 1249374 Утопия | | | Продуктивность матери | | | | | | О 7407843 Обликую | | | Продуктивность дочерей | | | |
| Идентификац. № | F10007548231 | Годы или возраст | № лактации | Дойн- дни | Удой за 305 дней | Жир | | Белок, % | СА0007407843 | к-во доч-ей | № лактации | Удой за 305 дней | Жир | | Белок, % |
| Марка, № ГКПЖ | Айрширская | | | | | % | кг | | | | | | % | кг | |
| Порода | Ч/п | 2007 | 1 | 305 | 8591 | 4,55 | 390,9 | 3,57 | 3 | 40 | 7661 | 4,11 | 314,9 | 3,47 | |
| Породность | 22 | 2008 | 2 | 305 | 11310 | 4,22 | 477,3 | 3,59 | элита-рекорд A2 | | | | | | |
| Линия | | 2009 | 3 | 305 | 10315 | 4,42 | 455,9 | 3,65 | | | | | | | |
| Семейство | | 2011 | 4 | 305 | 11326 | 4,11 | 465,5 | 3,44 | | | | | | | |
| Живая масса, кг | | 2012 | 5 | 305 | 9634 | 4,54 | 437,4 | 3,72 | | | | | | | |
| Возраст (лактац.) | элита-рекорд | макс. | 2008 | 2 | 305 | 11310 | 4,22 | 477,3 | | | | | | | 3,59 |
| Компл. класс | | средн. | 1-5 | | 10235 | 4,37 | 447,3 | 3,60 | | | | | | | |
| Категория | | | | | | | | | | | | | | | |
| Группа крови | | | | | | | | | | | | | | | |

| | | | | | | | | | | | | | | | | | |
|-------------------|--------------|-------------------------------------|---------------------|----------|------|---------------------|----------|--------------|-----------------------|-------------------------------------|------------|-------------------|------|-------|---------------------|----------------------|------|
| ММ 1211895-Пегенс | | | Прод-ть ММ (305 дн) | | | ОМ 91213-Петерсланд | | | МО 100311078-Супра | | | Продуктивность МО | | | ОО 10030354-Торнаде | | |
| Идентифик. № | F10007175220 | Годы или возраст / № лактаций | Дойные дни | Удой, кг | Жир | | Белок, % | SE0000091213 | СА0100311078 | Годы или возраст / № лактаций | Дойные дни | Удой, кг | Жир | | Белок, % | СА0010030354 | |
| Марка, № ГКПЖ | Айрширская | | | | % | кг | | | | | | | % | кг | | | % |
| Порода | Ч/п | м 2005/2 ср 1-2 | 305 | 10164 | 3,90 | 396,4 | 3,50 | элита-рекорд | Айрширская Ч/п, 22 | м 205/1 ср 1-1 | 290 | 10205 | 3,70 | 377,6 | 3,40 | Айрширская Ч/п, 3 | |
| Породность, лин | элита-рекорд | | | | | | | | | | | | | | | | 9476 |
| Компл. класс | | | | | | | | | | | | | | | | | |
| Категория | | | | | | | | | | | | | | | | | |

| | | | | | | | | | | | | | | |
|------------------|--------------|--------------|--------------|-----------------|--------------|-----------------|--------------|--------------|-----|-----|-----|-----|-----|-----|
| III ряд | МММ | ОММ | МММ | ОММ | МММ | ОММ | МММ | ОММ | МММ | ОММ | МММ | ОММ | МММ | ОММ |
| Кличка | Маффинз | Инио | Хьюрта | Бруно | Сатин | Сильвестер | Ханте | Торпане | | | | | | |
| Инвентарный № | 5708576 | 39436 | 1031373 | 93907 | 10025778 | 823041 | 744933 | 83882 | | | | | | |
| Идентиф. № | F10005708576 | F10000039436 | F10006951569 | SE0000093907 | CA0010025778 | CA0000823041 | CA0000744933 | SE0000083882 | | | | | | |
| Марка, № ГКПЖ | Айрширская | Айрширская | Айрширская | Айрширская | Айрширская | Айрширская | Айрширская | Айрширская | | | | | | |
| Порода | 20 | 20 | 22 | 19 | 3 | 3 | 3 | 3 | | | | | | |
| Линия | элита-рекорд | элита-рекорд | элита-рекорд | элита-рекорд | элита-рекорд | элита-рекорд | элита-рекорд | элита-рекорд | | | | | | |
| Компл. класс | | | | A2 | | | | Нейт | | | | | | |
| Категория | | | | | | | | | | | | | | |
| Наивыс. продукт. | - | - | - | 509-4-305 10667 | 3,90 3,20 | 608-4-305 10139 | 4,50 3,40 | | | | | | | |

| | | | | | | | | |
|------------------|--------------|--------------|-----------------|-----------------|-----------------|----------------|----------------|--------------|
| IV ряд | ММММ | ММММ | ММММ | ММММ | ММММ | ММММ | ММММ | ММММ |
| Кличка | Дивари | Хьюрта | Бране | Анна | Старлетте | Джиннин | Милла | |
| Инвентарный № | 1017237 | 1031372 | 110442 | 811572 | 743064 | 720388 | 108372 | |
| Идентиф. № | F10001017237 | F10001031372 | SE0000110442 | CA0000811572 | CA0000743064 | CA0000720388 | SE0000108372 | |
| Марка, № ГКПЖ | | | | | | | | |
| Наивыс. продукт. | | | 12021 4,30 3,30 | 11120 4,20 3,20 | 10671 3,70 3,50 | 8989 3,70 3,40 | 9863 4,50 3,60 | |
| | ОМММ | ОМММ | ОМММ | ОМММ | ОМММ | ОМММ | ОМММ | |
| Кличка | Кайри | Майнио | Хулан | Престбода | Корнелиус | Келлогг | Хелиго | Вастанас |
| Инвентарный № | 40373 | 36455 | 86097 | 83610 | 782514 | 777850 | 724153 | 83524 |
| Идентиф. № | F10000040373 | F10000036455 | SE0000086097 | SE0000083610 | CA0000782514 | CA0000777850 | CA0000724153 | SE0000083524 |
| Марка и № ГКПЖ | | | | | | | | |

| II. РАЗВИТИЕ ЖИВОТНОГО | | III. ЭКСТЕРЬЕР ЖИВОТНОГО | | | | | |
|------------------------|--------------|------------------------------|-----------------------------------|---------|---------|---------|---------|
| Возраст животного | Жив м, кг | | Промеры животного (см) в возрасте | | | | |
| | | | 1 г 0 м | 1 г 6 м | 2 г 0 м | 3 г 0 м | 4 г 0 м |
| При рожд. | | Высота в холке | 128 | 143 | 147 | | |
| 6 м | | Глубина груди | 66 | 78 | 82 | | |
| 10 м | 320 | Ширина груди | | | | | |
| 1 г 0 м | 400 | Ширина в маклоках | | | | | |
| 1 г 6 м | 610 | Косая длина туловища(палкой) | 153 | 174 | 175 | | |
| 2 г 0 м | 770 | Обхват груди | 177 | 200 | 217 | | |
| 3 г 0 м | | Обхват пясти | 19 | 21 | 22 | | |
| 4 г 0 м | | Балл за экстерьер | 4,5 | 9,5 | 9,5 | | |
| 5 л 0 м | | | | | | | |
| | | Недостатки экстерьера..... | | | | | |



| IV ОЦЕНКА ПО ПОТОМСТВУ | | | | | | | | | | | | | | | V СВОЙСТВА ВЫМЕНИ | | | | | | | | |
|------------------------------------|-------------|--------------|---------------|---------|---------|---|---|----------|---|---------------------------|--------|-----------------------------|--------|--------------------|-------------------|-----------------|-----------------|------------------|------------|------------------|------------------|-------------|--|
| Степень родства | Год оценки | Дочери | | | | | Сверстницы | | | | | +/- к сверстницам | | | | Категория | Степень родства | К-во голов | № лактации | Удой суточный кг | Время доения мин | Скорость мо | |
| | | Кол-во голов | Удой, кг | Жир, % | Жир, кг | Бел, % | Кол-во голов | Удой, кг | Жир, % | Жир, кг | Бел, % | Удой, кг | Жир, % | Жир, кг | Белок % | | | | | | | | |
| 0 | 2014 | 40 | 7661 | 4,11 | 314,9 | 3,47 | 300 | 7251 | 4,08 | 295,8 | 3,50 | 410 | 0,03 | 19,0 | -0,03 | A2 | M | | | | | | |
| OM | | | | | | | | | | | | | | | | | MO | | | | | | |
| Бык | 2019 | 138 | 7150 | 4,07 | 291,0 | 3,24 | 1965 | 7208 | 4,04 | 291,2 | 3,24 | -58 | 0,03 | -0,2 | 0,00 | Нейт | Дочери | | | | | | |
| VII КОМПЛЕКСНАЯ ОЦЕНКА БЫКА | | | | | | | VIII ОЦЕНКА ПО ЭКСТЕРЬЕРУ И КОНСТИТУЦИИ | | | | | | | | | | | | | | | | |
| Год | Дата оценки | Возраст | Кол-во баллов | | | Сумма балл. | К. класс | Код | Показатели | Оценка (баллы) в возрасте | | | | | | | | | | | | | |
| | | | экстер. | генотип | | | | | | 12 мес | 18 мес | 2 года | 3 года | 4 года | 5 лет | | | | | | | | |
| 2013 | 01.01.2014 | 24 | 20 | 30 | 32 | 92 | э/р. | 4 | Общий вид и развитие: пропорц-сть телосложения, крепость конституции, выраженность типа породы, мужского типа..... | | 4,0 | 4,0 | | | | | | | | | | | |
| | | | | | | | | | Статьи экстерьера: а) голова и шея, грудь, холка, спина, поясница, средняя часть туловища, зад..... | | 4,0 | 4,0 | | | | | | | | | | | |
| | | | | | | | | | б) крепость и постановка ног передних и задних, крепость и форма копыт | | 1,5 | 1,5 | | | | | | | | | | | |
| | | | | | | | | | Сумма баллов..... | 4,5 | 9,5 | 9,5 | | | | | | | | | | | |
| IX ПЕРЕМЕЩЕНИЕ ЖИВОТНОГО | | | | | | | | | | | | | | | | | | | | | | | |
| Откуда (наименование хозяйства) | | | | | | Куда (наименование хозяйства) | | | | | | Дата (месяц,год.) | | Возраст (лет,мес.) | | Живая масса, кг | | Цель перемещения | | | | | |
| | | | | | | | | | | | | | | | | | | | | | | | |
| | | | | | | | | | | | | | | | | | | | | | | | |
| X УЧАСТИЕ В ВЫСТАВКАХ | | | | | | XI ПРИКАЗ О ЗАПИСИ В ГКПЖ от "___" _____ г. | | | | | | XII ЗАМЕТКИ СЕЛЕКЦИОНЕРА | | | | | | | | | | | |
| Состояние здоровья животного _____ | | | | | | | | | | | | | | | | | | | | | | | |
| М.П. Руководитель хозяйства | | | | | | М.П. Госплемобъединение (Госплемстанция) | | | | | | XIII ДАТА И ПРИЧИНЫ ВЫБЫТИЯ | | | | | | | | | | | |
| Зоотехник-селекционер | | | | | | | | | | | | 30.10.2014 | | | | | | | | | | | |
| | | | | | | | | | | | | Несчастные случаи(травмы) | | | | | | | | | | | |